

ПАСПОРТ ТРАНСПОРТНОГО СРЕДСТВА

Наименование (ф. и. о.) собственника

Адрес

Дата продажи (передачи)

Документ на право собственности

Подпись прежнего  
собственника

м. п.

Подпись настоящего  
собственника

м. п.

Свидетельство о регистрации ТС  
серия

№

Государственный регистрационный знак

Дата регистрации

Выдано ГИБДД

м. п.

Подпись

Отметка о снятии с учета

Дата снятия с учета

м. п.

Подпись

Особые отметки

Наименование (ф. и. о.) собственника

Адрес

Дата продажи (передачи)

Документ на право собственности

Подпись прежнего  
собственника

м. п.

Подпись настоящего  
собственника

м. п.

Свидетельство о регистрации ТС  
серия

№

Государственный регистрационный знак

Дата регистрации

Выдано ГИБДД

м. п.

Подпись

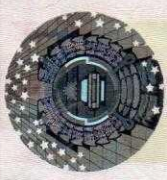
Отметка о снятии с учета

Дата снятия с учета

м. п.

Подпись

Особые отметки



Особые отметки

Утилизационный  
сбор уплачен.  
ТПО № 10009196/  
200313/ВБ-  
4297488



78 УТ 338661

78 УТ 338661

1. Идентификационный номер (VIN)

JTEBN3FX05056027

2. Марка, модель ТС

TOYOTA LAND CRUISER 150 (PRADO)

3. Наименование (тип ТС) легковой

4. Категория ТС (А, В, С, D, прицеп) В

5. Год изготовления ТС 2013

6. Модель, № двигателя LKD 2269640

7. Шасси (рама) № JTEBN3FX05056027

8. Кузов (кабина, прицеп) № ОТСУТСВУЕТ

9. Цвет кузова (кабины, прицепа) БЕЛЫЙ

10. Мощность двигателя, л. с. (кВт) 173 (127)

11. Рабочий объем двигателя, куб. см 2982

12. Тип двигателя ДИЗЕЛЬНЫЙ

13. Экологический класс четвертый

14. Разрешенная максимальная масса, кг 2990

15. Масса без нагрузки, кг 2400

16. Организация - изготовитель ТС (страна) ТОЙОТА МОТОР

КОРПОРЕЙШН (ЯПОНИЯ)

17. Оборудование типа ТС № E-BE-MT02-B-00073164 24.11.2012

САПР-ФОНД

18. Страна ввоза ТС ЛИВНИЯ

19. Серия, № ТА, ТПО 10009196/190313/0000567

20. Таможенные ограничения НЕ УСТАНОВЛЕНЫ

21. Наименование (ф. и. о.) собственника ТС ООО "ТОЙОТА  
МОТОР"

22. Адрес 141031, Россия, Моск. обл. Мытищинский р-н, МКАД 84км.

ТПЗ "Алтуфьево" Вп 5 стр. 1

23. Наименование организации, выдавшей паспорт

ЦЕНТРАЛЬНАЯ АКЦИЗНАЯ ТАМОЖНЯ

24. Адрес 109240 Г. МОСКВА, УЛ. ЯУЗСКАЯ, Д. 8

25. Дата выдачи паспорта 20.03.2013

м. п.

Подпись



